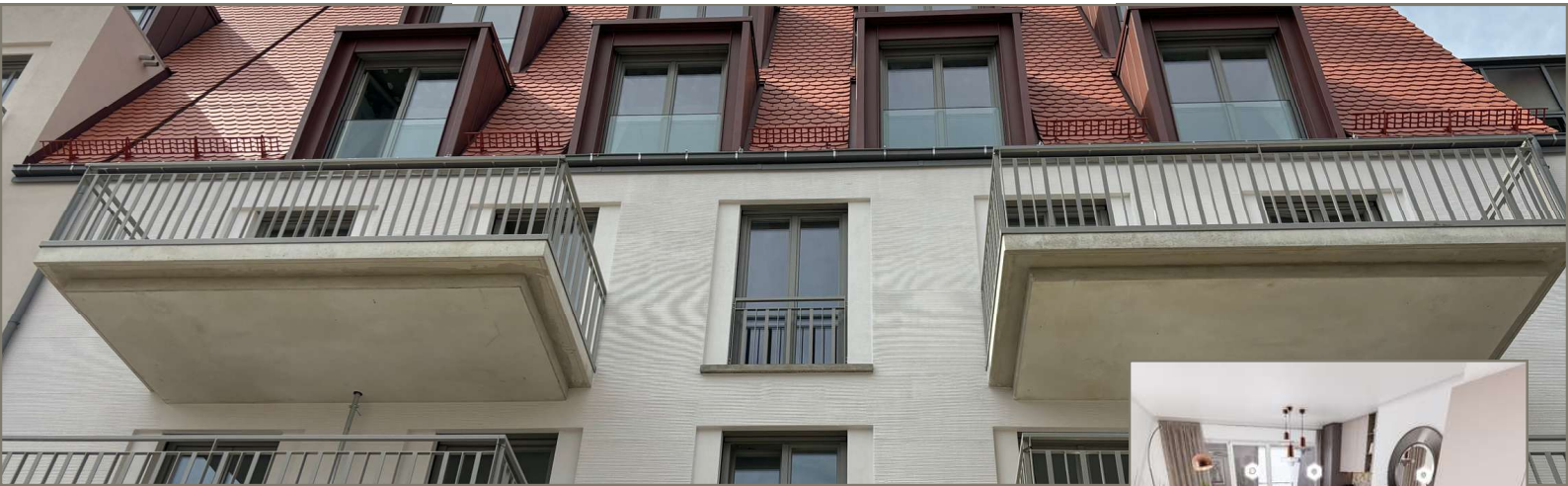




# MARIENKIRCHBLICK



## Moderne Wohnkultur und optimale Lage - Willkommen im «Marienkirchblick» in der Großen Oderstraße 25 - 28

### Die hochwertige Ausstattung umfasst unter anderem:

- Echtholzfußbodenbelag
- moderne Bäder mit bodengleichen Duschen und/oder Wanne
- Fußbodenheizung
- Aufzug
- LAN-Anschlüsse in allen Zimmern
- elektrische Beschattung
- individueller Abstellraum mit Waschmaschinen- und Trockneranschluss
- Stellflächen (bei Bedarf mit E-Ladesäule)
- Video-Gegensprechanlage

### Der moderne Neubau bietet:

- 37 barrierearme Wohnungen
- darunter 15 barrierefreie Einheiten
- großzügige Wohnräume mit 2 bis 4 Zimmern
- Flächen zwischen 56 und 117 m<sup>2</sup>
- lichtdurchflutete Räume mit bodentiefen und französischen Fenstern mit Loggia, Balkon oder Dachterrasse

### Haben wir bereits Ihr Interesse an einer Wohnung geweckt?

Dann kontaktieren Sie uns für einen Besichtigungstermin.

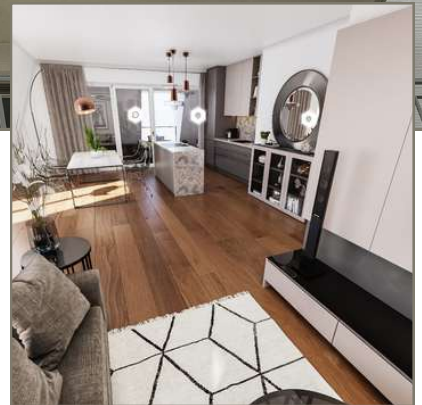
### Wohnungswirtschaft Frankfurt (Oder) GmbH

Ansprechpartner: Ralf Mosig  
E-Mail: [mosig@wowi-ffo.de](mailto:mosig@wowi-ffo.de)  
Telefon: 0335 869 50 486  
Mobil: 0151 - 422 632 53

### Virtuelle Rundgänge

So kann Ihre neue Traumwohnung  
aussehen! Mehr Infos unter:

[www.wowi-ffo.de/marienkirchblick](http://www.wowi-ffo.de/marienkirchblick)



**Erstvermietung - großzügige 2-Rwgh in zentraler Lage**  
**Große Oderstraße 25, Zentrum (2400 0001), 72,20 m<sup>2</sup>**



**Wohnungswirtschaft Frankfurt (Oder) GmbH**  
Ansprechpartner: Ralf Mosig  
E-Mail: [mosig@wowi-ffo.de](mailto:mosig@wowi-ffo.de)  
Telefon: 0335 869 50 486  
Mobil: 0151 - 422 632 53



**Öffnungszeiten**

Dienstag und Donnerstag  
09:00 - 12:00 Uhr & 13:00 - 18:00 Uhr  
Individuelle Termine jederzeit Online buchbar.



# MARIENKIRCHBLICK

*Herzlich willkommen*

## Erstvermietung - großzügige 2-Rwgh in zentraler Lage Große Oderstraße 25, Zentrum (2400 0001), 72,20 m<sup>2</sup>

### Wohnung

Straße/Hausnummer: Große Oderstraße 25  
Wohngebiet: Geschoss: Zentrum 1. OG, 0101  
Zimmer: 2  
Wohnfläche: 72,20m<sup>2</sup>  
Frei ab: 01.04.2025

Nettomiete: 1.010,80 EUR  
Betriebskosten: 129,96 EUR  
Heizkosten: 129,96 EUR  
**Gesamtmiete: 1.270,72 EUR**  
Kautions: 3.032,40 EUR

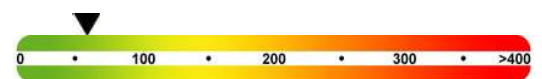
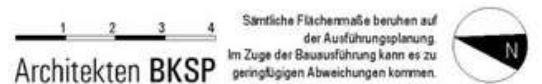


### Ausstattung

Abstellraum mit Waschmaschinenanschluss, Aufzug, Bad Fußboden gefliest, Bad Nassbereich gefliest, Balkon/Loggia, Dusche, Dusche ebenerdig, Elektrische Beschattung (Textilscreens), Elektroherdanschluss, Fernheizung, Fußbodenheizung, Handtuchheizkörper, Hausreinigung durch DL, Keller, Küche mit Fenster, Parkett, Spülmaschinenanschluss, Türsprechanlage mit Kamera, Wohnküche, Stellplatz inklusive (die ersten 2 Mietjahre kostenfrei)

### Wohnumfeld

Das Frankfurter Stadtzentrum befindet sich direkt an der Oder, dem Grenzfluss zum Nachbarland Polen. Ob Kultur pur, Erholung in herrlichen Parkanlagen, Kitas, die Universität, medizinische Versorgung oder vielfältige Einkaufsmöglichkeiten – kurze Wege ermöglichen schnelle Erreichbarkeit. Mit diversen Buslinien und Straßenbahnlinien ist man in Frankfurt (Oder) gut angebunden. Mit dem Regionalverkehr erreicht man in circa einer Stunde die Hauptstadt Berlin.



### Energieausweis

Energiedaten: Fernwärme  
Energiebedarfsausweis: 55,5 kWh/(m<sup>2</sup>a)  
Baujahr: 2024

### Wohnungswirtschaft Frankfurt (Oder) GmbH

Große Oderstraße 25a, 15230 Frankfurt (Oder)  
Ansprechpartner: Ralf Mosig  
E-Mail: mosig@wowi-ffo.de  
Telefon: 0335 869 50 486  
Mobil: 0151 422 632 53

### Öffnungszeiten

Dienstag und Donnerstag  
09:00 - 12:00 Uhr & 13:00 - 18:00 Uhr  
Individuelle Termine jederzeit Online buchbar.